



DEMİR GRUP

Yurt dışı ve yurt içinde yılda 200'ü aşkın tedarikçi ve 10 bini aşkın kişiye istihdam gücü sağlayan Demir Grup A.Ş. olarak 1984 yılında inşaat sektörüyle başlayan serüvenimize;

Mimarlık, Proje Yönetimi, Enerji ve Sigorta Aracılık Hizmetleri gibi şirketlerimizi de ekleyerek, birçok farklı sektörde ülkemiz adına yurt içi ve yurt dışında inşaat, enerji ve mimari projelere yatırımlar yapıyoruz.

Grubumuzun lokomotif şirketi ve aynı zamanda İnşaat Sektörünün lider şirketlerinden Demir İnşaat'ın yaşam alanlarında yenilenebilir kaynaklardan enerji üretimi ile ilgili inovatif çalışmalarımız devam etmekte olup Tekirdağ'ın Çorlu 1 OSB'de yer alan "Demir Eko-San Sanayi Sitesi" projemizde Güneş Enerji Sistemlerini tercih etmiş bulunuyoruz. Böylece daha çevreci, doğa ile dost yeni yaşam alanları üretilmesinde de öncü olmayı hedefliyoruz.



Demir Marina



Demir Life



Demir Country



Demir Eko-San

İSTANBUL'DA PRESTİJLİ BİR SEMT GÖKTÜRK



Göktürk; otoyol ve metro ulaşım imkanı, İstanbul Havalimanı'na yakın konumu, Kuzey Ormanları'yla çevrili lokasyonu ile bol oksijenli havası, planlı kentsel gelişimi ve önde gelen markaların hayata geçirdiği konut projeleriyle son 20 yılda İstanbul'un en prestijli semtlerinden biri haline geldi. Göktürk, saygın bir semt olmanın ayrıcalıklarıyla birlikte; şehrin tüm lüksünü, konforunu ve doğanın güzelliklerini size sunuyor.



BUTİK BİR PROJEDE, KENDİNİZİ ÖZEL HİSSEDECEĞİNİZ BİR YAŞAM

Bir yaşam hayal edin
Ormanın kıyısında olan...
Sabahları, kuş cıvıltılarıyla sizi uyandıran...
Binbir çiçeğin ve ağacın ev sahipliğini yaptığı bir yaşam alanı...
Doğanın kalbine yerleştirilmiş,
İnce bir zevk ile harmanlanmış butik bir yaşam...



DOĞAYLA UYUMLU YATAY MİMARİ



Doğadan esintilerle... Olağanüstü bir yaşamdan izlerle...
Belgrad Ormanı'ndan ilhamla... Yeşillikler içinde, toprakla iç içe...
Sessiz, sakin ve huzurla... İnsan doğasına uygun bir yaşam...
Demir Panorman.

Demir Panorman; yalın ama şık bir mimari anlayışla tasarlandı. Butik ve yatay mimariye sahip proje olarak hayata geçirilen Demir Panorman; dört mevsim doğanın tüm pastoral güzelliklerini ve panoramik Belgrad Ormanı manzarasını hissetmeniz için geniş balkon ve teraslara yer verdi.



SEÇKİN VE PRESTİJLİ BİR YAŞAM İÇİN 84 ÖZEL DAİRE

Demir Panorman, şehrin gürültüsü ve kalabalığından sıkılan, doğa içinde sakin ve huzurlu bir hayat düşleyen, ancak şehirden de kopmak istemeyenler için sadece 84 daireden oluşan butik bir proje olarak tasarlandı.

Tek bloktan oluşan yapıyla özel olduğu kadar kompakt bir proje olan Demir Panorman, bölgenin iklimine uygun olarak tasarlanan peyzajı, açık havuzu, evcil hayvan gezdirme alanı, sosyal tesisi ve günlük ihtiyaçlarınızı karşılayacağınız ticari alanlarıyla size ayrıcalıklı bir yaşam sunuyor.



FONKSİYONEL VE ŞİK İÇ MİMARİ TASARIM

Demir Panorman, 1+1'den 5+1'e kadar farklı beklentilere çözümler sunan, fonksiyonel ve şık iç tasarımı, kaliteli malzeme seçimi, ince işçiliğindeki titizliğiyle konforun ve lüksün standartlarını yeniden tanımladı.





ÖZEL PEYZAJ TASARIMLI ORTAK ALANLAR

Belgrad Ormanı'nın kıyısında konumlanan Demir Panorman'ın peyzajı, projenin kendisi. Kuşların ritmik ötüşleriyle ruhunuzu dinlenmiş hissedecek, projede yer alan yürüyüş yollarında siz; çocuk oyun parkında çocuğunuz butik yaşamın mutluluğunu tadacak.



SPOR İLE
HER GÜNE ZİNDE
BİR BAŞLANGIÇ



Modern hayatın yorucu ve yıpratıcı etkisi, yoğun iş temposundan kaynaklanan stresin yarattığı gerginlik; beden ve ruhunuzda kronik bir yorgunluğa sebebiyet verir.

Haftanın her günü 24 saat evinizin altında yer alan GYM alanında spor yaparak negatif enerjiyi üzerinizden atıp, her güne zinde ve yenilenmiş olarak başlayabilirsiniz.

BURADA
ÇOCUKLAR
ÖZGÜR VE MUTLU



Çocuklarınız, doğayla içi içe, mutlu bir şekilde çocuk oyun alanlarında keyifle oynayıp, özgürce hareket ederken, siz de onları güvenli bir sitede büyütmenin huzurunu yaşayacaksınız.

EVİNİZİN ALTINDA GÜNLÜK İHTİYAÇLARINIZI
RAHATLIKLA KARŞILAYACAĞINIZ
TİCARİ ALANLAR

Demir Panorman'ın hemen altında yer alan ticari alanlarda eczane, kuaför, terzi, kafe, pastane gibi günlük ihtiyaçlarınızı pratik bir şekilde karşılamamanın rahatlığını hissedeceksiniz.





DOĞA İÇİNDE YAŞARKEN DİLEDİĞİNİZ YERE KOLAYCA ULAŞABİLECEĞİNİZ ÖZEL BİR KONUM

Demir Panorman; Göktürk'te, Belgrad Ormanı'nın yanı başında, eşsiz ve yemyeşil bir doğanın içinde hayata geçiyor. İstanbul Havalimanı, Kuzey Marmara Otoyolu, metro, birçok saygın eğitim ve sağlık kuruluşu, AVM, Yavuz Sultan Selim ve Fatih Sultan Mehmet Köprüsü bağlantı yollarının çok yakınında yer alan Demir Panorman, benzersiz konumuyla hayatı kolaylaştırıyor.



İSTANBUL HAVALİMANI 10 km

10 dakikada uluslararası bir havalimanına ulaşmanın avantajını yaşayacaksınız.



METRO YÜRÜME MESAFESİ

Kapı komşunuz metroya yürüyerek rahatlıkla ulaşacaksınız.



KÖPRÜLER ÇOK YAKIN

20 dakikada boğaz köprülerinde olabilmeyen huzuruyla evinizden çıkacaksınız.



İSTANBUL'UN PRESTİJLİ İŞ MERKEZİ LEVENT VE MASLAK 20 km

İstanbul'un iş ve finans merkezi olan Levent ve Maslak, evinizden sadece 20 km uzaklıkta.



1+1

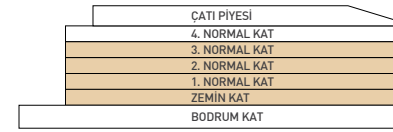
Tip1 / Type1

Net Alan/Net Area:
41.15 m²

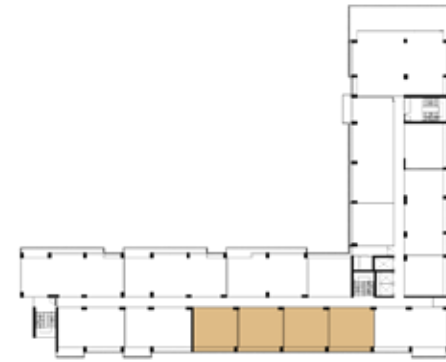
Net Alan+Balkon/Net Area+Balcony:
45.30 m²

Satışa Esas Brüt Alan/General Groos of Sales:
65.40 m²

Anahtar Kesit - Key Section



Anahtar Planı/Key Plan



2+1

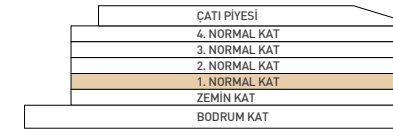
T-Tip1 / T-Type1

Net Alan/Net Area:
82.20 m²

Net Alan+Balkon+Teras/
Net Area+Balcony+Terrace:
120.01 m²

Satışa Esas Brüt Alan/General Groos of Sales:
164.30 m²

Anahtar Kesit - Key Section



Anahtar Planı/Key Plan



1+1

Tip5 / Type5

Net Alan/Net Area:
40.83 m²

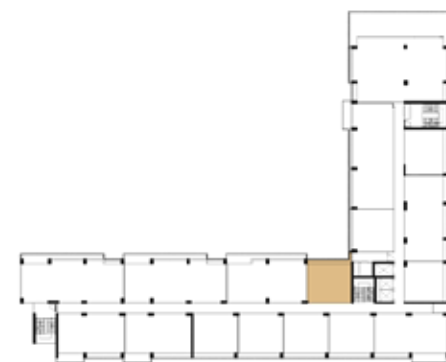
Net Alan+Balkon/Net Area+Balcony:
45.58 m²

Satışa Esas Brüt Alan/General Groos of Sales:
64.90 m²

Anahtar Kesit - Key Section



Anahtar Planı/Key Plan



2+1

Tip4 / Type4

Net Alan/Net Area:
71.16 m²

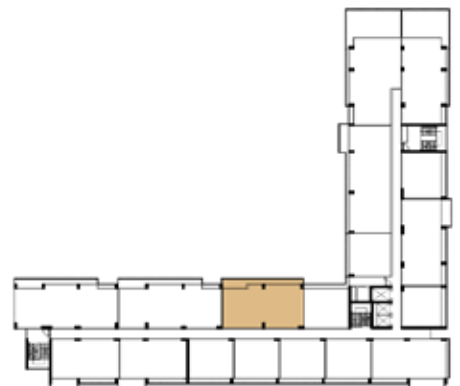
Net Alan+Balkon/Net Area+Balcony:
82.31 m²

Satışa Esas Brüt Alan/General Groos of Sales:
122.20 m²

Anahtar Kesit - Key Section



Anahtar Planı/Key Plan



3+1

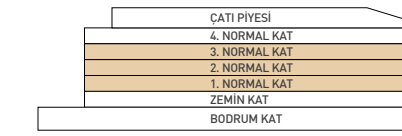
Tip2 / Type2

Net Alan/Net Area:
97.02 m²

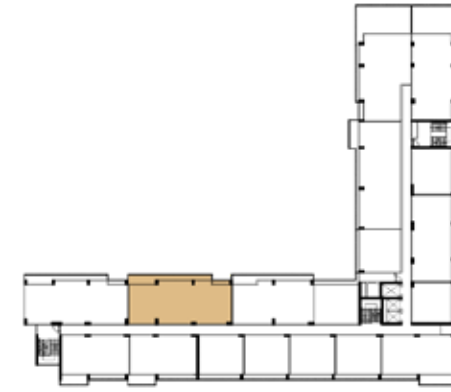
Net Alan+Balkon/Net Area+Balcony:
110.29 m²

Satışa Esas Brüt Alan/General Grooms of Sales:
152.00 m²

Anahtar Kesit - Key Section



Anahtar Planı/Key Plan



4+1

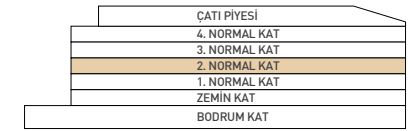
T-Tip3 / T-Type3

Net Alan/Net Area:
139.00 m²

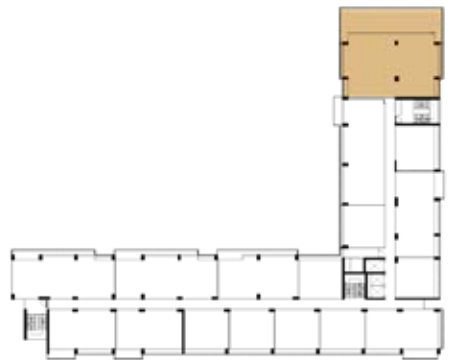
**Net Alan+Balkon+Teras/
Net Area+Balcony+Terrace:**
211.83 m²

Satışa Esas Brüt Alan/General Grooms of Sales:
279.80 m²

Anahtar Kesit - Key Section



Anahtar Planı/Key Plan



3+1

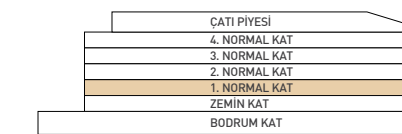
T-Tip2 / T-Type2

Net Alan/Net Area:
95.76 m²

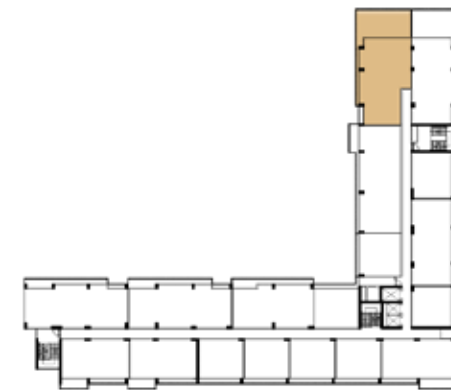
**Net Alan+Balkon+Teras/
Net Area+Balcony+Terrace:**
139.02 m²

Satışa Esas Brüt Alan/General Grooms of Sales:
182.60 m²

Anahtar Kesit - Key Section



Anahtar Planı/Key Plan



DEMİR
PANORMAN
GÖKTÜRK

DEMİR
PANORMAN
GÖKTÜRK

